

Kluczowe informacje dla Inwestorów

Niniejszy dokument zawiera Kluczowe informacje dla Inwestorów dotyczące tego subfunduszu. Nie są to materiały marketingowe. Dostarczanie tych informacji jest wymogiem prawnym, mającym na celu ułatwienie zrozumienia charakteru

i ryzyka związanego z inwestowaniem w ten subfundusz. Przeczytanie niniejszego dokumentu jest zalecane Inwestorowi, aby mógł on podjąć świadomą decyzję inwestycyjną.

UniWIBID Plus

**UniFundusze Specjalistyczny
Fundusz Inwestycyjny Otwarty**
Kod ISIN PLUITFI00084

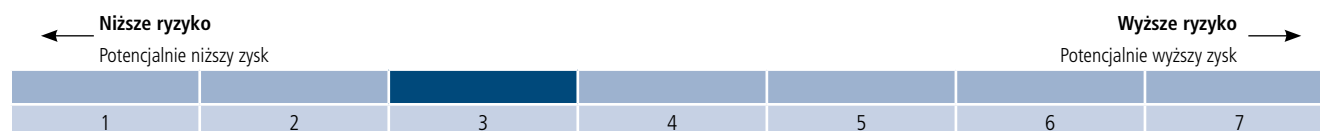
**Subfundusz UniWIBID Plus zarządzany jest przez
Union Investment TFI S.A., należąca do grupy
Union Asset Management Holding AG**

Cele i polityka inwestycyjna

- Celem inwestycyjnym subfunduszu jest ochrona realnej wartości jego aktywów. Fundusz, lokując aktywa subfunduszu, stosuje zasady i ograniczenia inwestycyjne dla funduszu inwestycyjnego zamkniętego. Środki pieniężne uczestników będą lokowane głównie w instrumenty rynku pieniężnego oraz krótkoterminowe dłużne papiery wartościowe emitowane przez przedsiębiorstwa i Skarb Państwa. Udział pozostałych kategorii lokat musi być niższy niż 30% aktywów subfunduszu.

- Posiadacze jednostek uczestnictwa mogą – z zastrzeżeniem zawieszenia umorzeń w wyniku nadzwyczajnych okoliczności – w każdym dniu wyceny złożyć żądanie odkupienia jednostek uczestnictwa.
- Poziom referencyjny (benchmark):
– od początku działalności wzorcem służącym do oceny efektywności inwestycji w jednostki uczestnictwa subfunduszu jest 1M WIBID pomniejszony o stawkę rezerwy obowiązkowej.
- Zyski z inwestycji subfunduszu, takie jak dywidendy, są ponownie inwestowane.
- Zalecenie: niniejszy subfundusz może nie być odpowiedni dla Inwestorów, którzy planują wycofać swoje środki w ciągu 1 roku.
- Subfundusz może także w swoich działaniach inwestycyjnych stosować instrumenty pochodne zarówno w celu ograniczenia ryzyka inwestycyjnego, jak i w celu zapewnienia sprawnego zarządzania portfelem inwestycyjnym.

Profil ryzyka i zysku



Syntetyczny wskaźnik ryzyka stanowi miarę zmiany ceny jednostki uczestnictwa na podstawie danych historycznych. Syntetyczny wskaźnik ryzyka może przybierać wartości od 1 (najmniej ryzykowny) do 7 (najbardziej ryzykowny).

Dane historyczne, takie jak dane stosowane przy obliczaniu wskaźnika syntetycznego, nie dają pewności co do przyszłego profilu ryzyka subfunduszu.

Nie ma gwarancji, że wskazana kategoria ryzyka i zysku pozostanie niezmienna oraz że przypisanie subfunduszu do określonej kategorii może z czasem ulec zmianie. Najniższa kategoria nie oznacza inwestycji wolnych od ryzyka.

Nadany powyżej wskaźnik ryzyka wynika z inwestycji subfunduszu w instrumenty dłużne. We wskaźniku uwzględniono fakt, że subfundusz znaczącą część swojego portfela inwestuje w obligacje korporacyjne.

Ryzyka mające istotne znaczenie dla subfunduszu, które nie są odpowiednio uwzględnione przez wskaźnik:

• Ryzyko kredytowe

Ryzyko kredytowe związane jest z kondycją finansową emitentów dłużnych papierów wartościowych wchodzących w skład portfela inwestycyjnego subfunduszu. Ryzyko jest związane z czasową lub trwałą utratą zdolności emitentów do terminowej realizacji zobowiązań związanych z emitowanymi papierami wartościowymi.

• Ryzyko płynności

Ryzyko płynności jest związane z brakiem możliwości efektywnego przeprowadzenia transakcji mającej za przedmiot instrument finansowy bez istotnego wpływu na cenę jej realizacji.

• Ryzyko kontrahenta

W przypadku transakcji zawieranych poza rynkiem regulowanym powstaje ryzyko niewywiązania się kontrahenta z zawartej umowy, co może w rezultacie spowodować wahania (w tym spadek) wartości jednostek uczestnictwa subfunduszu.

• Ryzyko operacyjne lub ryzyko związane z przechowywaniem aktywów

Ryzyko bezpośredniej lub pośredniej straty, wynikającej z niewłaściwych lub zawodnych procesów wewnętrznych systemów kontrolnych, ludzi i systemów informatycznych lub też ze zdarzeń zewnętrznych. Aktywa subfunduszu przechowywane są u Depozytariusza i w bankach. Nienależyta kontrola nad aktywami może doprowadzić do wahań ceny jednostki uczestnictwa subfunduszu.

Kluczowe informacje dla Inwestorów

UniWIBID Plus

Oplaty

Oplaty jednorazowe pobierane przed lub po dokonaniu inwestycji	
Oplata za nabycie jednostek uczestnictwa	0%
Oplata za odkupienie jednostek uczestnictwa	0%
Jest to maksymalna kwota, jaka może zostać pobrana z Państwa srodkow przed zainwestowaniem/przed wypłaceniem zyskow z inwestycji.	
Oplaty pobierane z funduszu w ciagu roku	
Oplaty biezace	1,03%
Oplaty pobierane z funduszu w okreslonych warunkach szczegolnych	
Oplata za wyniki (%)	15% rocznie od wszystkich zyskow osiagnietych przez subfundusz, ktorych wysokosc przekroczy poziom referencyjny o obowiazujacy dla tych oplac, tj. WIBID 1M pomniejszony o stopę rezerwy obowiazkowej NBP. Miesieczny okres rozliczeniowy

- Oplaty ponoszone przez Inwestora słuza pokryciu kosztow zwiazanych z działalnością subfunduszu, w tym kosztow dystrybucji i kosztow wprowadzenia do obrotu.
- Oplaty te zmniejszaja potencjalny wzrost inwestycji.
- Oplaty za nabycie i umorzenie jednostek uczestnictwa podawane sa w wysokosci maksymalnej. W niektórych przypadkach Inwestor moze wnosić nizszą oplate. Informacje dotyczace biezacej wysokosci oplac moza uzyskac w placówkach dystrybutorow oraz w Punkcie Obslugi Klienta TFI.
- Wartosc liczbowa okreslajaca wysokosc oplac biezacych opiera sie na wydatkach z roku 2016, w zwiazku z czym wysokosc oplac biezacych moze co roku ulegac zmianie.
- Szczegolowe zasady dotyczace oplac znajduja sie w prospekcie informacyjnym UniFundusze^{SFO} w pkt. 30. Prospekt informacyjny jest dostepny na stronie internetowej www.union-investment.pl.

Wyniki osiagniete w przeszlosci

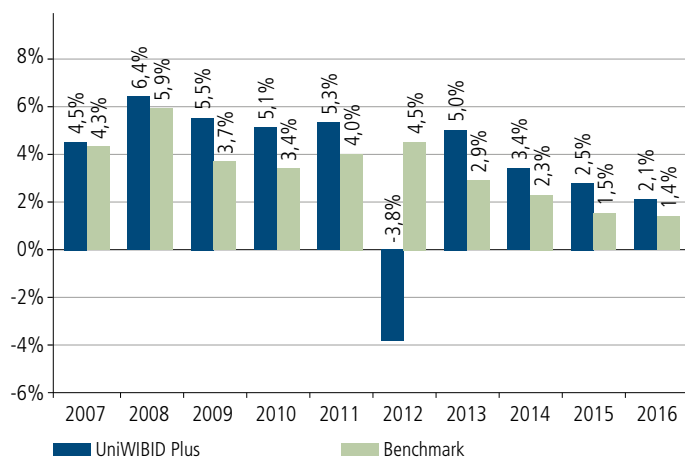
Przedstawiane informacje finansowe dotyczą wskazanego okresu i nie gwarantują podobnych wyników w przyszłości.

Data utworzenia subfunduszu: 21 maja 2003 r.

Waluta, w której dokonywana jest wycena jednostki uczestnictwa: PLN.

Wyniki historyczne obliczone zostały na podstawie zmiany wartości aktywów netto na jednostkę uczestnictwa w odpowiednich okresach. Wartość aktywów netto na jednostkę uczestnictwa obliczana jest w każdym dniu wyceny zgodnie z Ustawą z dnia 29 września 1994 r. o rachunkowości (Dz.U. z 2009 r. nr 152, poz. 1223, z późniejszymi zmianami) oraz przepisami rozporządzenia Ministra Finansów z dnia 24 grudnia 2007 r. w sprawie szczególnych zasad rachunkowości funduszy inwestycyjnych (Dz.U. z 2007 r. nr 249, poz. 1859). Wyniki przedstawione są po odliczeniu kosztów, które zgodnie ze Statutem są pokrywane przez subfundusz. Kalkulacja nie obejmuje kosztów oplac za nabycie i odkupienie jednostek uczestnictwa. Szczegolowe informacje dotyczace oplac i zasad wyceny znajduja się

1-roczone stopy zwrotu subfunduszu i benchmarku



odpowiednio w punktach nr 30 i 29 prospektu informacyjnego UniFundusze^{SFO} oraz w sprawozdaniach półrocznych i rocznych. Prospekt informacyjny oraz sprawozdania są dostępne na stronie internetowej www.union-investment.pl.

Informacje praktyczne

Kluczowe informacje dla Inwestorów opisują subfundusz wydzielony w ramach UniFundusze Specjalistyczny Fundusz Inwestycyjny Otwarty. Prospekt informacyjny sporządzony jest dla całego funduszu UniFundusze^{SFO}. Przepisy Ustawy o funduszach inwestycyjnych przewidują rozdzielenie aktywów i pasywów każdego z subfunduszy. Zobowiązania wynikające z poszczególnych subfunduszy obciążają tylko te subfundusze. Egzekucja może nastąpić tylko z aktywów subfunduszu, z którego wynikają zobowiązania. Zobowiązania, które dotyczą całego funduszu, obciążają poszczególne subfundusze proporcjonalnie do udziału wartości aktywów netto subfunduszu w wartości aktywów netto funduszu. Inwestor ma prawo do zamiany swojej inwestycji w jednostki jednego subfunduszu na jednostki innego subfunduszu. Szczegolowe informacje na ten temat znajduja się w punkcie 6.5. prospektu informacyjnego oraz w placówkach dystrybutorow. Subfundusz UniWIBID Plus został utworzony w ramach UniFundusze Specjalistyczny Fundusz Inwestycyjny Otwarty z wydzielonymi subfunduszami, utworzonego na podstawie zezwolenia udzielonego przez Komisję Nadzoru Finansowego (KNF) na prowadzenie działalności w Rzeczypospolitej Polskiej i podlega jej nadzorowi.

Niniejsze Kluczowe informacje dla Inwestorów są aktualne na dzień 12.05.2017 r.

Przepisy podatkowe w państwie członkowskim mogą mieć wpływ na osobistą sytuację podatkową Inwestora.

Informacje na temat aktualnej wartości aktywów na jednostkę uczestnictwa znajduja się na stronie www.union-investment.pl.

Bank Depozytariusz: Deutsche Bank Polska Spółka Akcyjna z siedzibą w Warszawie, al. Armii Ludowej 26, prowadzący rejestr aktywów funduszu i subrejstry aktywów wszystkich subfunduszy.

Szczegolowe informacje dotyczace subfunduszu znajduja się w prospekcie informacyjnym. Prospekt informacyjny, tabele oplac, dane o ryzyku inwestycyjnym i podatkach, sprawozdania finansowe, a także Informacje dla klienta AFI dostępne są w języku polskim, bezpłatnie, na stronie www.union-investment.pl. Polityka wynagrodzeń Union Investment TFI jest udostępniana na stronie internetowej www.union-investment.pl.

Spółka Union Investment TFI S.A. może zostać pociągnięta do odpowiedzialności za każde oświadczenie zawarte w niniejszym dokumencie, które wprowadza w błąd, jest niezgodne ze stanem faktycznym lub niespójne z odpowiednimi częściami prospektu informacyjnego UniFundusze^{SFO}.